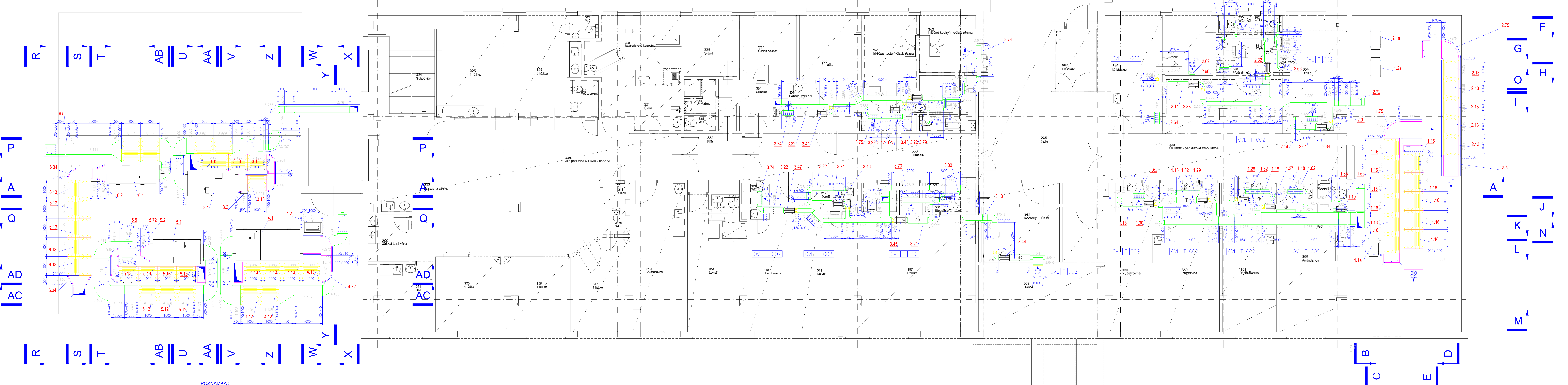


Půdorys 3.NP



POZNÁMKA :

- Uvedené poznamky a vysvětlivky se týkají všech výkresů vzduchotechniky, i pokud na výkrese nejsou uvedeny.
- Potrubí a tvarovky budou uchyceny pomocí závěsů s pryží pro omezení přenosu vibrací a závilových tůč. Maximální rozteče úchytu 3 m.
- Potrubní rozvody montážně dostát co nejlépe stropům, ověřit s ohledem na zabránění přenosu vibrací z potrubí na strop nebo další rozvody. Stoupačky dostát co nejlépe ke stěně s ohledem na možnosti stropních příchozů.
- Potrubní rozvody je rovněž nutno provádět v koordinaci s vodovodními, kanalizačními, elektro a jinými instalacemi.
- Potrubí v kanalizačních, odvodních a polybutylových místnostech zhotovit s maximální velikostí rámečku (přírub) 20 mm. Možná zhotovit i bezpřírubové potrubí dle tzv. prolamované potrubí.
- Jednotlivá potrubí izolovat dle popisu v technické zprávě.
- Jednotlivé koupací izolace budou na potrubí přilepeny a rovněž budou slepeny jednotlivé spoje těsní izolací tak, aby pod izolací nemohla vnikat vzdušná vlhkost a způsobovat tak kondenzaci pod izolací. U přírub je nutno provést přelazy jednotlivých přírub tak, aby i příruby byly chráněny stanovenou vrstvou.

Izolace a revizníky tak tepelné mosty a kondenzace vlhkosti. U závěsu těchto potrubí použít tepelné izolující závlazy. Izolacím potrubních rozvodů vibračí zvláštní vrstvou nečistot, aby nedošlo ke kondenzaci vlhkosti na vzduchotechnickém potrubí a následně ke škodám na majetku budovy a sousedících prostor kterými tato potrubí bude procházet.

- Potrubní rozvody je rovněž nutno provádět v koordinaci s vodovodními, kanalizačními, elektro a jinými instalacemi.
- Legenda jednotlivých místností viz projekt stavy.
- Nedlouhou součástí výkresové dokumentace je technická zpráva, která doplněje tuto dokumentaci.

POSTUPY PRACÍ JE NUTNÉ KOORDINOVAT S OSTATNÍMI PROFESNÍ TĚB A STAVBY I

Vysvětlivky :

- 1 – ETA – odvod z místnosti před rekuperací
- 12 – EHA – odvod z místnosti za rekuperací – vývod do venkovního prostoru – odpadní vzduch je ochlazen
- 13 – ODA – přírůd venkovního vzduchu před rekuperací
- 12 – SUP – přírůd venkovního vzduchu za rekuperací – přírůd do místnosti – vzduch je teplejší upraven

NÁZEV		Ing. Zdeněk Zikán		Ing. Zdeněk Zikán	
MÍSTO		Moravskoslezský		Křivov	
INVESTOR		Sdružení zdravotnické zařízení Křivov, p.o.		Sdružení zdravotnické zařízení Křivov, p.o.	
STAVBA		Budova C a budova Rehabilitace		Budova C a budova Rehabilitace	
PROJEKT		VZDUCHOTECHNIKA		VZDUCHOTECHNIKA	
NÁZEV		Půdorys 3.NP - jen odvod		Půdorys 3.NP - jen odvod	
MĚRITEL		1:2022		1:2022	
DOK. ČÍSLO		Z56910		Z56910	
DOK. MÍSTO		16 x A4		16 x A4	
DOK. LÉTO		A_2021-171		A_2021-171	
DOK. LÉTO		1:50		1:50	
DOK. LÉTO		1:50		1:50	